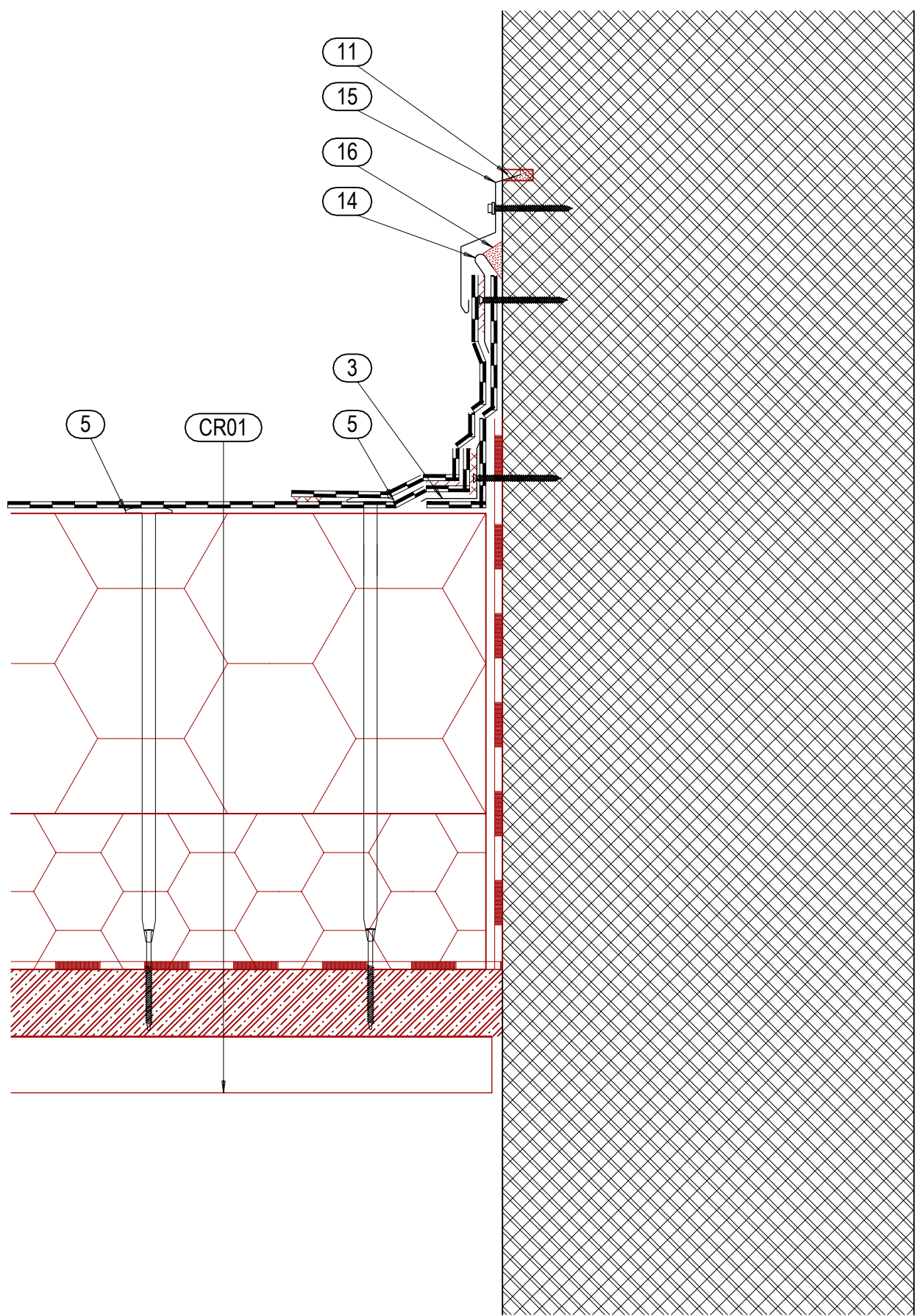
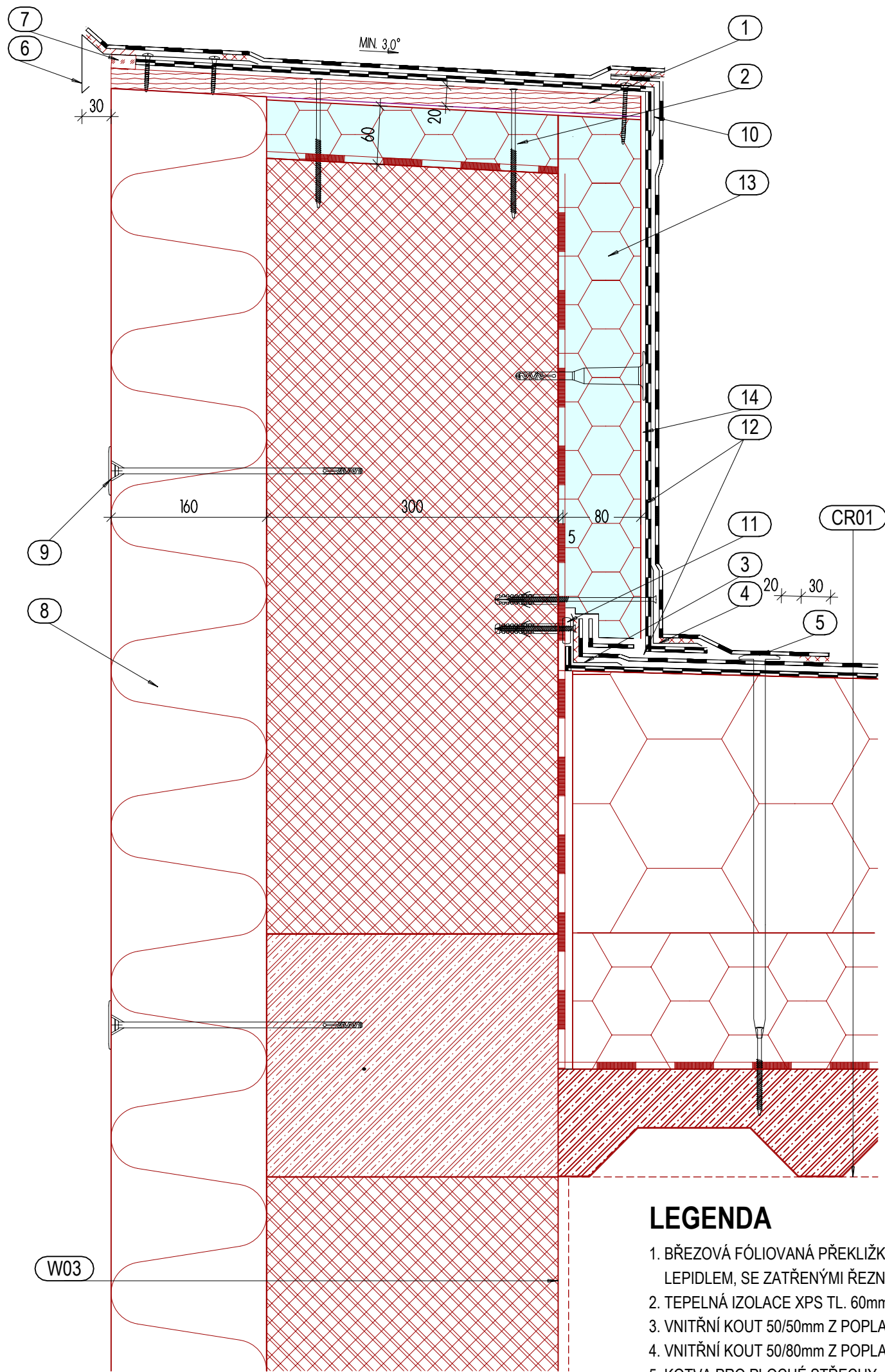


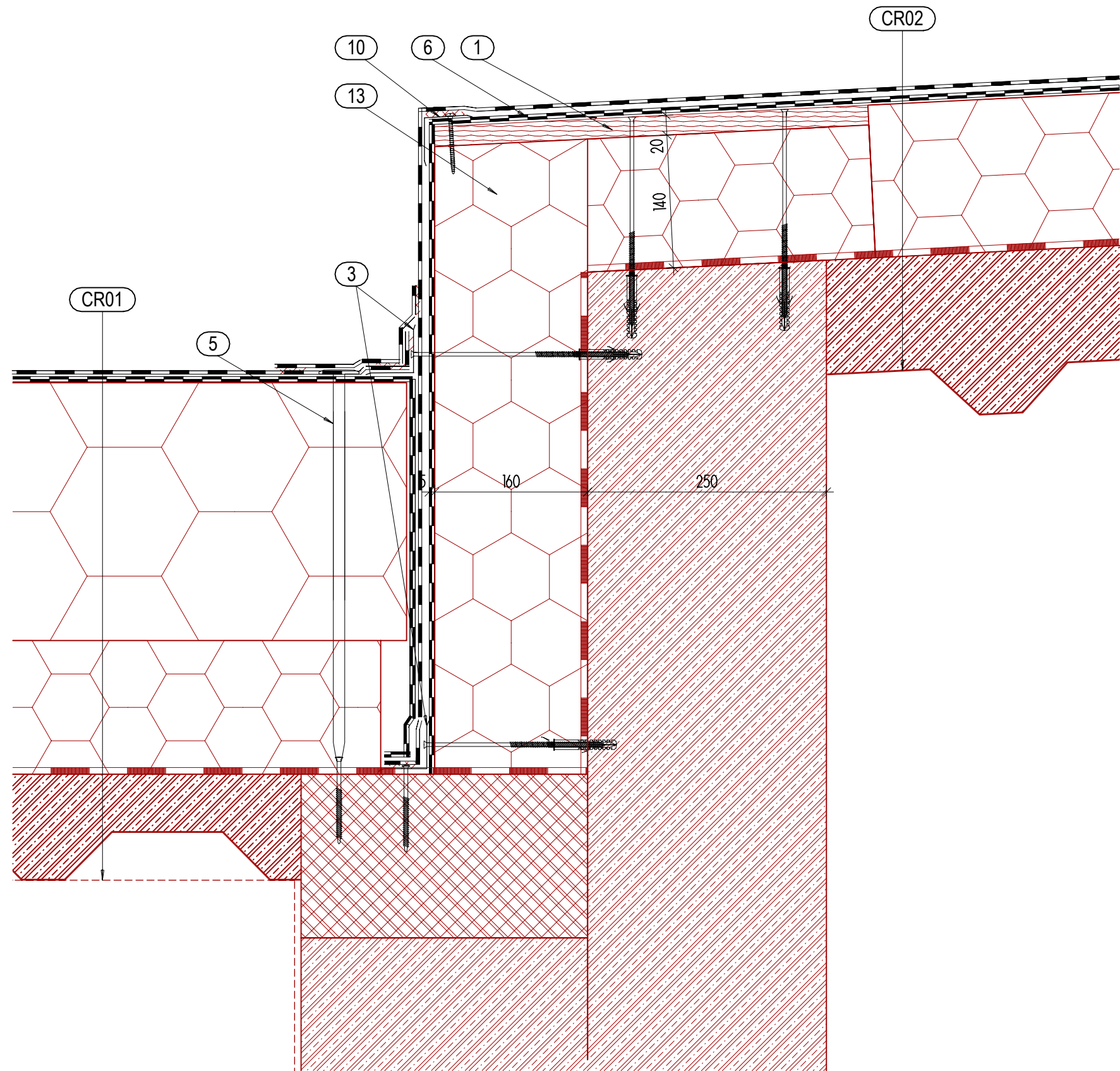
DETAIL S3  
NAPOJENÍ NOVÉ STŘECHY NAD 2NP NA STÁVAJÍCÍ STĚNU



DETAIL S1  
ATIKA NOVÉ STŘECHY NAD 2NP



DETAIL S2  
PŘECHOD STŘENY V. ŠACHTY NA NOVOU STŘECHU NAD 2NP



LEGENDA

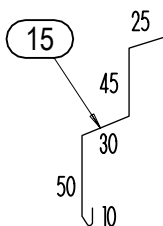
- BŘEZOVÁ FÓLIOVANÁ PŘEKLIŽKA TL. 25mm LEPENÁ VODOVZDORNÝM LEPIDLEM, SE ZATŘENÝMI ŘEZNÝMI HRANAMI VODĚ ODOL. NÁTĚREM
- TEPELNÁ IZOLACE XPS TL. 60mm
- VNITŘNÍ KOUT 50/50mm Z POPLASTOVANÉHO PLECHU (KPP02)
- VNITŘNÍ KOUT 50/80mm Z POPLASTOVANÉHO PLECHU (KPP03)
- KOTVA PRO PLOCHÉ STŘECHY
- ZÁVĚTRNÁ LIŠTA Z POPLASTOVANÉHO PLECHU (KPP01)
- EPDM PĚNOVÁ PÁSKA
- TEPELNÁ IZOLACE HYDROFOBIZOVANÁ S NAKAŠÍROVANOU TEXTILIÍ
- KOTVA PRO ETICS
- VNĚJŠÍ ROH 50/50mm Z POPLASTOVANÉHO PLECHU (KPP04)
- POLYURETANOVÝ LEPÍCÍ TMEL
- SEPARAČNÍ VRSTVA Z NETKANÉ TEXTILIE 100% POLYPROPYLEN
- TEPELNÁ IZOLACE XPS TL. 80 RESP.160mm
- STĚNOVÁ LIŠTA PŘÍLAČNÁ Z POPLASTOVANÉHO PLECHU (KPP05)
- KRYCÍ LIŠTA Z OC. LAKOVANÉHO PLECHU PLECHU RAL 7016 (OPL8)
- SILIKONOVÝ TMEL

POZNÁMKA:

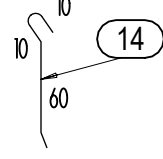
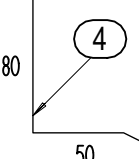
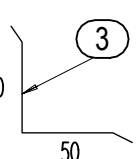
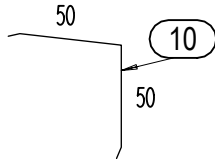
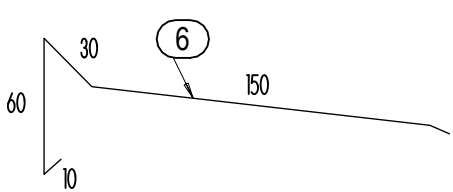
NAVRŽENÉ VÝROBKY MOHOU BÝT NAHAZENY S KVALITATIVNĚ STEJNÝMI ČI LEPŠÍMI VLASTNOSTMI;  
PŘI PROVÁDĚNÍ MUSÍ BÝT DODRŽENY MINIMÁLNÍ TECHNOLOGICKÉ PŘESTÁVKY UDÁVANÝCH  
V TECHNICKÝCH LISTECH JEDNOTLIVÝCH VÝROBKŮ

KRYCÍ LIŠTA

Z OC. LAKOVANÉHO PLECHU PLECHU RAL 7016



PROFILY Z POPLASTOVANÉHO PLECHU



VÝŠKOVÝ SYSTÉM BpV, SOUŘADNICOVÝ JTSK ± 0,00 = 252,23m N. M.

	473 01 Okrouhlá, Okrouhlá 70 tel.: +420 603 192 266 email: knakal.jiri@gmail.com	ING. ARCH. JIŘÍ KŇÁKAL
		ING. ARCH. JIŘÍ KŇÁKAL
		ING. ARCH. JIŘÍ KŇÁKAL

OBJEDNATEL MĚSTO ŠLUKNOV, nám. Míru 1, pošt. schránka 18, 407 77 Šluknov	ČÍSLO ZAKÁZKY ORŽP 22/2024
NÁZEV ZAKÁZKY ŠLUKNOV PD - BEZBARIÉROVÉ ÚPRAVY OBJEKTU ZŠ ŽIŽKOVA VE ŠLUKNOVĚ	ČÍSLO VÝKRESU D.1.1.3.p)12
STAVEBNÍ OBJEKT / ČÁST ARCHITEKTONICKO-STAVEBNÍ ŘEŠENÍ	
STUPĚN PROVÁDĚNÍ STAVBY	DATUM 03/2025
VÝKRES	MĚŘÍTKO 1 : 5
DETAILY STŘECHY NAD 2NP	